

CALENDRIER DE LA LIGUE RHÔNE-ALPES DE KARATÉ ET DISCIPLINES ASSOCIÉES

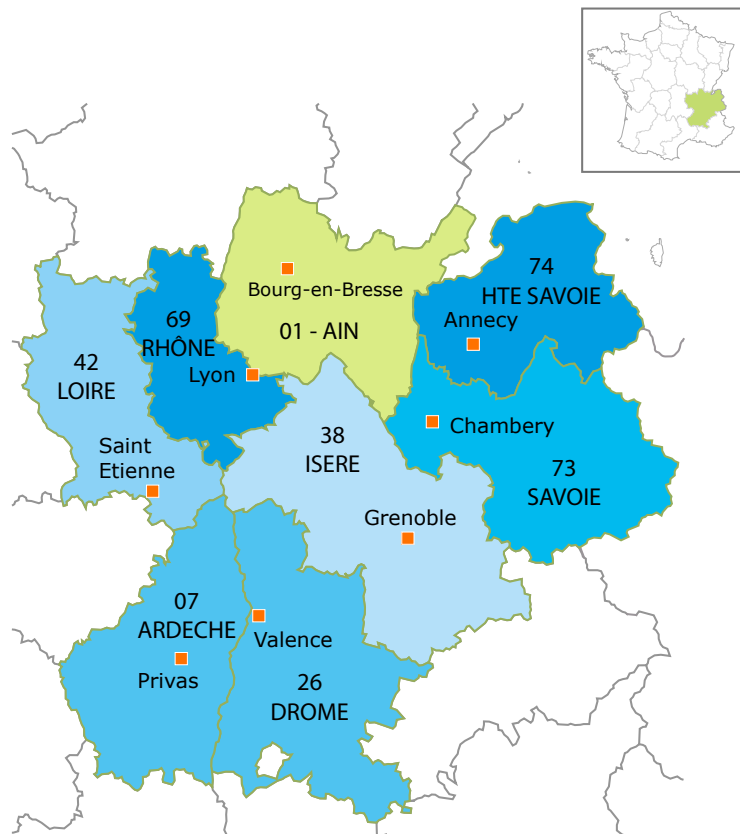
(2^{ème} édition, modifiée le 01 octobre 2014)



CNDS
CENTRE NATIONAL
POUR LE
DÉVELOPPEMENT
DU SPORT



**Arts Martiaux
Lyonnais**



ADRESSES UTILES

- MAISON DU JUDO 12 rue Saint Théodore - 69003 LYON
- GYMNASSE A. BLONDIN 1 rue M. de Robespierre - 69120 VAULX-EN-VELIN
- COUBERTIN 82 avenue Georges Laffont - 75016 PARIS
- HALLE CARPENTIER 81 boulevard Masséna - 75013 PARIS
- ELISABETH 7/15 rue Paul Appell - 75014 PARIS
- INJ 21 avenue de la Porte de Châtillon - 75014 PARIS
- LÉO LAGRANGE 60 boulevard Poniatowski - 75012 PARIS
- GYMNASSE PRÉ DE L'EAU.. 1525 rte de la Doux - 38330 MONTBONNOT ST-MARTIN
- DOJO SALLE DES FÊTES rue Aimé Paquet - 38660 ST VINCENT DE MERCUZE
- GYMNASSE DE L'ALBANAIS Rue Du Lycée - 74150 RUMILLY
- GYMNASSE DE MOIRANS 38430 MOIRANS

Sommaire

■ Le Mot du Président	3
■ Calendrier des manifestations saison 2014/2015	4
■ Feuille d'inscription	36/37
■ Direction Technique de ligue Saison 2014/2015	51
■ Système des qualifications des championnats	52
■ Commission sportive	53
■ Catégories d'Âges et de Poids Saison 2014/2015	54
■ Regroupement Régional : Entraînement Kunité et Kata	56
■ École Régionale de Formation.....	57/58
■ Commission d'Organisation Régionale des Grades	59/61
■ Opération M'ra !.....	62
■ Système de qualification des coupes.....	63
■ Commission Enfants.....	64/66
■ Autorisation Parentale 2014/2015	67
■ Commission d'arbitrage Ligue Rhône-Alpes de karaté.....	68
■ Challenge régional des jeunes arbitres	69
■ Formation des arbitres	70
■ Contacts	74

**KIMONOS - TATAMIS
COUPES ET MÉDAILLES
GRAVURE ET FLOCAGE EXPRESS**



Arts Martiaux Lyonnais

Suzanne et Isabelle MAYOUD

**18, rue d'Austerlitz - 69004 LYON
Tél. 04 78 39 60 60 - Fax 04 78 30 89 60**

**23, rue Louis Braille - 42000 SAINT-ÉTIENNE
Tél. 04 77 33 93 63 - Fax 04 77 47 07 98**

Le Mot du Président

Mesdames et Messieurs les Président(e)s,
Mesdames, Messieurs les Professeur(e)s,

Je vous prie de prendre connaissance de ce premier calendrier de la Ligue Rhône-Alpes de Karaté et Disciplines Associées pour la saison 2014 / 2015.

Vous y retrouverez l'ensemble des informations relatives au bon fonctionnement des différentes manifestations que nous organiserons.

Toute l'équipe de la Ligue Rhône-Alpes se tient à votre disposition et n'a pour unique objectif que l'intérêt qu'elle porte aux 409 clubs qui la composent et à ses licenciés.

Conscients de la tâche à accomplir, nous allons œuvrer dans ce sens au mieux de nos capacités, dans le respect des valeurs de notre art martial et dans l'intérêt de toutes et de tous.

Je tiens également à remercier tout particulièrement les personnes qui ont contribué à la réalisation de ce document, ainsi qu'aux personnes qui aideront à la mise en route opérationnelle de ce calendrier.

Je vous souhaite une bonne saison sportive et reste à votre disposition

Paco MARTINEZ
Président de la Ligue Rhône-Alpes de Karaté et Disciplines Associées

Mon adresse mail de contact est : president.rhonealpes@ffkarate.fr
Pour les questions administratives : secretariat.rhonealpes@ffkarate.fr

Le site internet :
www.ffkarate.fr/rhonealpes/

Calendrier des manifestations

Date	Ain	Drôme Ardèche	Loire	Isère
S E P T E M B R E				
samedi - dimanche 6 au 7				
dimanche 7				
lundi 8	FORMATION des enseignants et ceintures noires 19h - 21h LIEU : MIRIBEL			
samedi 13				
dimanche 14			FÊTE du SPORT et SANTÉ pour les SÉNIORS JP. GROS LIEU : JCL	
lundi 15	FORMATION des enseignants et ceintures noires 19h - 21h LIEU : MIRIBEL			
samedi 20			STAGE DES 5 EXPERTS LIEU : MONTBRISON	STAGE MULTISTYLES LIEU : ÉCHIROLLES
dimanche 21				ENTRAÎNEMENT DÉPT LIEU : VOIRON
lundi 22	FORMATION des enseignants et ceintures noires 19h - 21h LIEU : MIRIBEL			
samedi 27	A.G. LIGUE	A.G. LIGUE	A.G. LIGUE	A.G. LIGUE
27 au 28/09				
dimanche 28				FORMATION ARBITRAGE LIEU : FONTAINE

saïson 2014/2015

Rhône	Savoie	Haute-Savoie	Ligue / IR	National
2 0 1 4				
				KARATÉ1 PREMIER LEAGUE LIEU : ISTANBUL (TURQUIE)
SPORTS EN FÊTE LIEU : CROIX LAVAL				
				Réunion des présidents de LIGUES et DÉPT LIEU : MONTPELLIER
				Réunion des présidents de LIGUES et DÉPT LIEU : MONTPELLIER
		STAGE ARBITRAGE		RÉUNION DES DIRECTEURS TECHNIQUES LIEU : MONTPELLIER
				RÉUNION des responsables Écoles Régionales de formation LIEU : MONTPELLIER
A.G. LIGUE	A.G. LIGUE	A.G. LIGUE	ASSEMBLÉES GÉNÉRALES ORDINAIRE ET ÉLECTIVE	STAGE NATIONAL ARBITRAGE KARATÉ JUTSU LIEU : JULES-NOËL (75)
				KARATÉ1 PREMIER LEAGUE LIEU : HANAU (ALLEMAGNE)
		STAGE KUMITÉ		

Date	Ain	Drôme Ardèche	Loire	Isère
lundi 29	FORMATION des enseignants et ceintures noires 19h - 21h LIEU : MIRIBEL			

O C T O B R E

samedi 4		ASSEMBLÉE GÉNÉRAL DÉPT LIEU : VALENCE (CDOS)	STAGE ARBITRAGE KUMITÉ 9h00 - 12H CHAMPIONNATS DÉPT M/C/J/S Masc/Fém ind/Équipes 13h30 LIEU : CELLIEU	
dimanche 5	KATA le matin : stage arb + champ ados, adultes ind 8H/12h KATA après-midi Coupe Pou/Pup/Ben 13h - 17h30 LIEU : ARBENT		COUPE KUMITÉ Benjamins 8h Poussins 11h Pupilles 13h LIEU : FIRMINY	
lundi 6	FORMATION des enseignants et ceintures noires 19h - 21h LIEU : MIRIBEL			
jeudi 9				
vendredi 10				
samedi 11		FORMATION ARBITRAGE KATA et COMBAT LIEU : PIERRELATTE		
11 au 12/10				

Rhône	Savoie	Haute-Savoie	Ligue / IR	National

2 0 1 4

			RÉUNION DES DIRECTEURS TECHNIQUES DÉPARTEMENTAUX 9h - 12h LIEU : MIRIBEL (01)	RÉUNION DES RESPONSABLES DES GRADES LIGUES ET DÉPT (Siège FFKDA) STAGE DES EXPERTS JAPONAIS LIEU : COUBERTIN STAGE NATIONAL ARBITRAGE tous styles AMV LIEU : JULES-NOËL - PARIS RENCONTRE INTERNATIONALE FRANCE-ANGLETERRE LIEU : ST-PRIX (95)
9h à 12h DOJO Formation continue : Formation pratique sur le contenu des examens en relation avec les grades LIEU : ÉCULLY				STAGE DES EXPERTS JAPONAIS LIEU : COUBERTIN STAGE NATIONAL ARBITRAGE TOUS STYLES AMV LIEU : JULES-NOËL - PARIS
STAGE D'INFORMATION Grades Jurys 18h - 21h (MDJ)				
A.G. ORD et EXTRAORDINAIRE 19h30 - 23H LIEU : MERCURE PERRACHE			REGROUPEMENT RÉGIONAL : ENTRAÎNEMENT KUMITÉ ET KATA 19h30 - 21h30 LIEU : MDJ (69)	
				OPEN ADIDAS KUMITE minimes, Cadets, Masc/Fém LIEU : COUBERTIN
				KARATÉ1 PREMIER LEAGUE LIEU : SALZBOURG - AUTRICHE

Date	Ain	Drôme Ardèche	Loire	Isère
dimanche 12				
lundi 13	FORMATION des enseignants et ceintures noires 19h - 21h LIEU : MIRIBEL			
vendredi 17				
samedi 18			STAGE KATA Masc/Fem Pou/Pup/Ben 14h - 15h30 M/C/J/S 15h30 - 17h LIEU : CELLIEU	
dimanche 19			STAGE avec M MULLER LIEU : MONTBRISON	ENTRAINEMENT DÉPT LIEU : VOIRON FORMATION ARBITRAGE LIEU : FONTAINE
lundi 20	FORMATION des enseignants et ceintures noires 19h - 21h LIEU : MIRIBEL			
vendredi 24				
samedi 25			STAGE avec TYSSEIRE J-F LIEU : CLUB JCL CASINO	
dimanche 26				COUPE KUMITÉ P/P/B LIEU : ST ETIENNE DE CROSSEY

Rhône	Savoie	Haute-Savoie	Ligue / IR	National
CHAMPIONNATS KUMITÉ M/C/J Masc/Fém 8h30 - 17h LIEU : MDJ - LYON			STAGE INFORMATION ET VALIDATION JURY des Grades 3 ^e et 4 ^e Dan 9h - 12h PRÉ DE L'EAU LIEU : MONTBONNOT- ST-MARTIN (38)	OPEN ADIDAS KUMITE Juniors, Séniors Masc/Fém LIEU : COUBERTIN
			STAGE KARATÉ DÉFENSE 19h30 - 21h LIEU : MDJ (69)	EXAMEN 7^e DAN KARATÉ-DO salle AWAZU - PARIS
CHAMPIONNATS KUMITÉ SÉNIORS Masc/Fém IND. ÉQUIPES 8h30 - 17H LIEU : VAULX-EN- VELIN		STAGE ARBITRAGE 8h-10h COUPE KUMITÉ PPB 10h-16h CHAMPIONNATS KUMITÉ MCJS à partir de 16h LIEU : THONON-LES- BAINS		
			STAGE DE FORMATION GRADES 3 ^e et 4 ^e Dan 9h30 - 12h avec points de bonifications LIEU : MDJ (69)	
			BODY KARATÉ FORMATION DES ENSEIGNEMENTS (Débutant et Perfectionnement) LIEU : MDJ (69)	
			STAGE ARBITRAGE KUMITÉ à 9h30 COUPE KUMITÉ SÉNIORS 13h30 LIEU : MDJ (69)	
		STAGE FÉMININ		

Date	Ain	Drôme Ardèche	Loire	Isère
lundi 27	FORMATION des enseignants et ceintures noires 19h - 21h LIEU : MIRIBEL			

NOVEMBRE

1 au 5 /11				
dimanche 2				
lundi 3	FORMATION des enseignants et ceintures noires 19h - 21h LIEU : MIRIBEL			
5 au 9 /11				
samedi 8	STAGE DÉPT K CONTACT 9h -12h LIEU : MIRIBEL	PRÉPARATION à la COMPÉTITION KUMITÉ Stage Féminin 15h - 17h LIEU : PIERRELATTE	STAGE KUMITÉ P/P/B 14h - 15h30 STAGE KUMITÉ M/C/J/S 15h30 - 17h LIEU : CELLIEU	
dimanche 9	Matin : st arb + CHAMP KUMITÉ min, cad, jun et sen ind et éq 8h/12h30 Après- midi COUPE KUMITÉ P/P/B ind 13h - 17h30 LIEU : VONNAS		STAGE de FORMATION GRADES B.BILICKI En attente LIEU : MONTBRISON	CHAMPIONNATS KATA P/P/B M/C/J/S LIEU : À DÉFINIR
lundi 10	FORMATION des enseignants et ceintures noires 19h - 21h LIEU : MIRIBEL			
vendredi 14			A.G. Ord + A.G. Extra 19h30 - 22h30	

Rhône	Savoie	Haute-Savoie	Ligue / IR	National

2014

				CHAMPIONNATS DU MONDE DE TAICHI CHUAN LIEU : CHINE
			STAGE JUGE KATA 9h30 - 11h30 COUPE KATA M/C/J/S Masc/Fem 13h30 LIEU : MONTBONNOT- ST-MARTIN (38)	
				CHAMPIONNATS DU MONDE KARATÉ SÉNIORS WKF LIEU : BRÈME (ALLEMAGNE)
	STAGE KATA Yves BARDREAU 10h - 17h LIEU : MDJ - LYON			COUPE DE FRANCE LIGHT-CONTACT ZONE NORD MASC/FÉM LIEU : LÉO LAGRANGE (75)
COUPE KUMITÉ P/P/B 8h30 - 17H LIEU : MDJ - LYON				COUPE DE FRANCE FULL CONTACT Zone Nord Masc/fém LIEU : LÉO LAGRANGE (75)
STAGE D'ARBITRAGE KUMITÉ 19H00 LIEU : MDJ - LYON			REGROUPEMENT RÉGIONAL : ENTRAÎNEMENT KUMITÉ ET KATA 19h30 - 21h30 LIEU : MDJ (69)	

Date	Ain	Drôme Ardèche	Loire	Isère
samedi 15			STAGE JUGE KATA 9h30-12h CHAMPIONNATS KATA M/C/J/S Masc/Fém 13h30 Ind/Équipes + INFO Grade à 17h LIEU : VILLARS	Stage préparation grade 1 et 2 ^{ème} DAN LIEU : MONTBONNOT -ST-MARTIN
dimanche 16		COUPE DÉPT Enfants P/P/B Masc/Fém Ind/Équipes KATA le matin et KUMITÉ après-midi LIEU : NYONS	COUPE KATA P/P/B Masc/fém 8h30 - 12h LIEU : VILLARS	CHAMP KUMITÉ M/C/J/S LIEU : ST E DE CROSSEY
lundi 17	FORMATION des enseignants et ceintures noires 19h - 21h LIEU : MIRIBEL			
vendredi 21				
22 au 23/11				
samedi 22		Formation et validation Juges de Grade (matin) Stage de Préparation aux Grades 1 ^{er} et 2 ^e Dan (après-midi) LIEU : PIERRELATTE		
dimanche 23				
lundi 24	FORMATION des enseignants et ceintures noires 19h - 21h LIEU : MIRIBEL			
vendredi 28				

Rhône	Savoie	Haute-Savoie	Ligue / IR	National
			JOURNÉE MULTI-STYLES* LIEU : CHAMBÉRY (38) SÉMINAIRE DES HAUTS GRADÉS 19h00 - 22h00 LIEU : LYON (69)	
COUPE KATA P/P/B matin et CHAMPIONNATS KATA M/C/J/S après-midi LIEU : MDJ - LYON		STAGE JUGE KATA 8h00 COUPE KATA P/P/B 10h00 CHAMPIONNAT KATA MCJS 16h00		
			STAGE KARATÉ JUTSU COMPÉTITION 19h LIEU : MDJ (69)	EXAMEN 7^E DAN salle AWAZU - PARIS
				STAGE NATIONAL ARBITRAGE LIEU : CARPENTIER (75)
				COUPE DE FRANCE KUMITE IND Cadets/Juniors Masc/fém LIEU : CARPENTIER (75)
		A.G. LIEU : CDOS ANNECY		COUPE DE FRANCE KUMITE Équipes juniors Masc/Fém LIEU : CARPENTIER (75)
				CHAMPIONNAT D'EUROPE VOVINAM LIEU : WARSAW (POLOGNE)

* MULTI-STYLES : KARATÉ JUTSU, YOSEIKAN BUDO, JET KI DO KAI, KYUKUSHIN KAI, KARATÉ ARTISTIQUE, KRAV MAGA

Date	Ain	Drôme Ardèche	Loire	Isère
samedi 29				
dimanche 30				ENTRAÎNEMENT DÉPT LIEU : VOIRON A.G. ISÈRE LIEU : MOIRANS

D É C E M B R E

lundi 1	FORMATION des enseignants et ceintures noires 19h - 21h LIEU : MIRIBEL			
vendredi 5				
samedi 6	EXAMEN du 1° et 2° Dan LIEU : MIRIBEL			
6 au 7/12				

Rhône	Savoie	Haute-Savoie	Ligue / IR	National
			COUPE KATA ÉLITE Pou/Pup/Ben Masc/Fem Secteur : Lyonnais 13h30 LIEU : MDJ (69) COUPE DE FRANCE Minimes Ind Masc/Fém LIEU : VALENCE (26)	COUPE DE FRANCE Zone Nord KARATÉ JUTSU Masc/Fém LIEU : LÉO LAGRANGE (69) COUPE DE FRANCE KUMITE Minimes Ind Masc/Fém LIEU : VALENCE CHAMPIONNATS D'EUROPE VOVINAM LIEU : WARSAW (POLOGNE)
			COUPE KUMITÉ ÉLITE BENJAMINS 8h POUSSINS 11h PUPILLES 13h Masc/Fem Secteur : Lyonnais LIEU : MDJ (69) COUPE DE FRANCE Minimes Ind Masc/Fém LIEU : VALENCE (26)	COUPE DE FRANCE KUMITE Minimes Ind Masc/Fém LIEU : VALENCE CHAMPIONNATS D'EUROPE VOVINAM LIEU : WARSAW - POLOGNE

2 0 1 4

			REGROUPEMENT RÉGIONAL : ENTRAÎNEMENT KUMITÉ ET KATA 19h30 - 21h30 LIEU : GRENOBLE (38)	
			COUPE KATA ÉLITE P/P/B Secteur : Dauphiné Savoie 13h30 LIEU : MOIRANS (38)	COUPE DE FRANCE KUMITE SÉNIORS INDIVIDUELS MASC/FÉM LIEU : CARPENTIER (75) COUPE DE FRANCE SEMI-CONTACT Zone Nord (B/M/C/J) Masc/Fém LIEU : ST-SAUVEUR (59)
				STAGE NATIONAL ARBITRAGE LIEU : CARPENTIER (75)

Date	Ain	Drôme Ardèche	Loire	Isère
dimanche 7				
lundi 8	FORMATION des enseignants et ceintures noires 19h - 21h LIEU : MIRIBEL			
vendredi 12				
samedi 13				EXAMEN Grades 1 ^{er} et 2 ^e Dan LIEU : ST E DE CROSSEY
dimanche 14		CHAMPIONNAT DÉPT KATAS M/C/J/S Masc/Fém Ind/Equ le Matin et KUMITÉ après-midi LIEU : ST PAUL 3 CHATEAUX		ENTRAÎNEMENT DÉPT LIEU : VOIRON
lundi 15	FORMATION des enseignants et ceintures noires 19h - 21h LIEU : MIRIBEL			
samedi 20		EXAMEN du 1 ^{er} et 2 ^e Dan		
dimanche 21			EXAMEN du 1 ^{er} et 2 ^e Dan LIEU : ROANNE	

Rhône	Savoie	Haute-Savoie	Ligue / IR	National
EXAMEN du 1 ^{er} et 2 ^e Dan LIEU : MDJ - LYON			COUPE KUMITÉ ÉLITE BENJAMINS 8h POUSSINS 11h PUPILLES 13h Masc/Fém Secteur : Dauphiné Savoie LIEU : MOIRANS (38)	COUPE DE FRANCE KUMITE SÉNIORS ÉQUIPES MASC/FÉM LIEU : CARPENTIER (75) COUPE DE FRANCE ZONE NORD KARATÉ CONTACT MASC/FÉM LIEU : ST-SAUVEUR - LILLE
			EXAMEN du 4 ^e Dan + et - de 40 Ans 18h00 LIEU : MDJ (69)	EXAMEN 6^e DAN des + 50 Ans KARATÉ DO salle AWAZU - PARIS
			EXAMEN 3 ^e Dan + et - de 40 Ans 8h LIEU : MDJ (69) STAGE KARATE-JUTSU 14h - 18h LIEU : FONTAINE (38)	STAGE NATIONAL YOSEIKAN BUDO LIEU : JULES-NOËL - PARIS CHAMPIONNAT DE FRANCE VU TU DO (GYMNASSE LA PLAINE) COUPE DE FRANCE KATAS IND ET ÉQUIPES M/C/J/S LIEU : COUBERTIN
COUPE DE NOËL 14h - 17h GYMNASSE A. BLONDIN LIEU : VAULX-EN-VELIN		14h STAGE JUGE DE GRADE 16h EXAMEN 1 ^{er} et 2 ^e Dan		CHAMPIONNATS DE FRANCE DES LIGUES KATA/KUMITE M/C/J LIEU : COUBERTIN
		COUPE DE NOËL Gymnase de Reignier 13h - 18h		OPEN DE FRANCE KUMITE Cadets/Juniors ind Masc/Fém LIEU : CARPENTIER - PARIS
				COUPE DE FRANCE KUMITE individuels Espoirs Masc/Fém LIEU : CARPENTIER - PARIS

Date	Ain	Drôme Ardèche	Loire	Isère
lundi 22	FORMATION des enseignants et ceintures noires 19h - 21h LIEU : MIRIBEL			

JANVIER

lundi 5	FORMATION des enseignants et ceintures noires 19h - 21h LIEU : MIRIBEL			
samedi 10		PRÉPARATION À COMPÉTITION KUMITÉ LIEU : PIERRELATTE		
10 au 11/01				
dimanche 11				
lundi 12	FORMATION des enseignants et ceintures noires 19h - 21h LIEU : MIRIBEL			
samedi 17		STAGE CLE MUTIDISCIPLINES: SHOTOKAN/NIN- JUTSU/VIET VO DAO/ SHOTOKAI LIEU : À DÉFINIR		

Rhône	Savoie	Haute-Savoie	Ligue / IR	National

2015

			CHAMPIONNATS KATA M/C/J/S Masc/fém 8h LIEU : MDJ (69) COUPE HONNEUR KATA POU/PUP/BEN Masc/Fém 13h15 Secteur : Lyonnais LIEU : MDJ (69)	CÉRÉMONIE DES VŒUX des Hauts Gradés LIEU : MONTPELLIER COUPE DE FRANCE LIGHT CONTACT Zone Sud Masc/Fém LIEU : ST-MAXIME - CÔTE D'AZUR
				COUPE DE FRANCE Technique et Combat AMVT Zone Nord C/J/S/V Masc/Fém LIEU : À DÉFINIR
			COUPE HONNEUR KUMITÉ Benjamins 8h Poussins 11h Pupilles 13h Masc/Fém Secteur : Lyonnais LIEU : MDJ (69)	COUPE DE FRANCE FULL CONTACT Zone Sud Masc/Fém LIEU : ST-MAXIME - CÔTE D'AZUR COUPE DE FRANCE COMBINÉ KATAS/ KUMITE MASC/FÉM LIEU : CARPENTIER - PARIS
SALLE PRISE PAR LE JUDO				A.G. FÉDÉRALE (FFKDA) LIEU : CNOSF

Date	Ain	Drôme Ardèche	Loire	Isère
dimanche 18			STAGE avec JP LAVORATO LIEU : VILLARS	ENTRAÎNEMENT DÉPT LIEU : VOIRON
lundi 19	FORMATION des enseignants et ceintures noires 19h - 21h LIEU : MIRIBEL			
vendredi 23				
23 au 25/01				
samedi 24		STAGE DÉPT ceintures Marrons/ Noires (B RUSSO) LIEU : PIERRELATTE		STAGE PÉDAGOGIQUE ENFANTS LIEU : S ^t E. DE CROSSEY
dimanche 25				
lundi 26	FORMATION des enseignants et ceintures noires 19h - 21h LIEU : MIRIBEL			
27 au 29/01				

Rhône	Savoie	Haute-Savoie	Ligue / IR	National
		CHALLENGE ENFANTS PPB (KATA / COMBAT) Matin COUPE COMBATS MCJ Après-midi LIEU : A DÉFINIR		
			REGROUPEMENT RÉGIONAL : ENTRAÎNEMENT KUMITÉ ET KATA 19h30 - 21h30 LIEU : MDJ (69)	
				OPEN DE PARIS - KARATÉ 1 PREMIERE LEAGUE LIEU : COUBERTIN
				COUPE DE FRANCE Technique et Combat AMVT Zone Sud C/J/S/V Masc/Fém LIEU : À DÉFINIR
			OPEN LIGUE RHÔNE-ALPES CRÉDIT MUTUEL KUMITE P/P/B : 9h00 Minimes : 13h30 LIEU : MDJ (69) RENCONTRE YOSEIKAN BUDO préparation championnat de France LIEU : MDJ (69) - PETITE SALLE	COUPE DE FRANCE Technique et Combat AMVT Zone Sud C/J/S/V Masc/Fém LIEU : À DÉFINIR
				CHAMPIONNATS DE FRANCE KARATÉ UNSS ind Masc/Fém LIEU : MULHOUSE

Date	Ain	Drôme Ardèche	Loire	Isère
samedi 31		FORMATION ARBITRE KATA ET KUMITÉ LIEU : À DÉFINIR		

FÉVRIER

dimanche 1				
lundi 2	FORMATION des enseignants et ceintures noires 19h - 21h LIEU : MIRIBEL			
vendredi 6				
samedi 7		CHAMPIONNATS LIGUE Séniors KUMITÉ Masc/fém Ind/Équipes LIEU : LIVRON		
dimanche 8			STAGE avec B BILICKI et P GIRODET LIEU : ROANNE	
lundi 9	FORMATION des enseignants et ceintures noires 19h - 21h LIEU : MIRIBEL			
samedi 14				

Rhône	Savoie	Haute-Savoie	Ligue / IR	National
			COUPE HONNEUR KATA P/P/B Masc/Fém Secteur : Dauphiné Savoie 13h15 LIEU : MONTBONNOT- ST-MARTIN (38)	OPEN DE FRANCE KARATÉ KYOKUSHINKAI MASC/FÉM LIEU : LÉO LAGRANGE (75)

2015

			COUPE HONNEUR KUMITE Benjamins 8h Poussins 11h Pupilles 13h Masc/Fém Secteur : Dauphiné Savoie LIEU : MONTBONNOT- ST-MARTIN (38)	OPEN DE WASQUEHAL OPEN DE FRANCE KARATÉ KYOKUSHINKAI Masc/Fém LIEU : LÉO LAGRANGE (75)
			(MDJ RESERVEE)	CHAMPIONNATS D'EUROPE EKF Cadets/Juniors Masc/Fém LIEU : ZURICH - SUISSE
			STAGE ARBITRAGE 9h30 - 11h30 CHAMPIONNATS KUMITE Séniors ind/Équipes 13h15 LIEU : LIVRON (26)	CHAMPIONNATS D'EUROPE EKF Cadets/Juniors Masc/Fém LIEU : ZURICH - SUISSE
FORMATION CONTINUE KARATÉ TRADITIONNEL 9h30 - 11h30 LIEU : ÉCULLY				CHAMPIONNATS D'EUROPE EKF Cadets/Juniors Masc/Fém LIEU : ZURICH - SUISSE
			STAGE KARATÉ JUTSU INTERDISCIPLINE 14h - 18h LIEU : ANNECY (74)	MILON CUP LIEU : VENDÔME TBO COUPE DE FRANCE SEMI-CONTACT Zone Sud B/M/C/J Masc/Fém LIEU : NÎMES

Date	Ain	Drôme Ardèche	Loire	Isère
dimanche 15				
lundi 16	FORMATION des enseignants et ceintures noires 19h - 21h LIEU : MIRIBEL			
samedi 21				Stage préparation grade 1 et 2 ^{ème} DAN LIEU : MONTBONNOT -ST-MARTIN
dimanche 22				ENTRAÎNEMENT DÉPT LIEU : VOIRON
lundi 23	FORMATION des enseignants et ceintures noires 19h - 21h LIEU : MIRIBEL			
vendredi 27				
samedi 28	STAGE DÉPT 9h - 12h LIEU : LOYETTES	STAGE ENFANTS DIRIGÉ PAR KAREN SAINT PATRICE LIEU : PIERRELATTE	STAGE KUMITE P/P/B 14h - 15h30 STAGE KUMITÉ M/C/J/S 15h30 - 17h LIEU : VILLARS + INFO Gardes à 17h	

Rhône	Savoie	Haute-Savoie	Ligue / IR	National
				COUPE DE FRANCE zone sud KARATÉ-CONTACT Masc/Fém LIEU : NÎMES COUPE DE FRANCE KARATÉ KYOKUSHINKAI SÉNIORS VÉTÉRANTS MASC/FÉM LIEU : COUBERTIN (75)
				COUPE DE FRANCE NANBUDO LIEU : BOURG LA REINE (92) COUPE DE FRANCE SHUKOKAI LIEU : LÉO LAGRANGE (75)
				COUPE DE FRANCE NANBUDO LIEU : BOURG LA REINE (92) COUPE DE FRANCE KARATÉ GOJU RYU/ KOBUDO LIEU : LÉO LAGRANGE COUPE DE FRANCE ZONE SUD KARATÉ JUTSU MASC/FÉM LIEU : NARBONNE (11)
STAGE ARBITRAGE KUMITÉ 19H00 LIEU : MDJ - LYON			REGROUPEMENT RÉGIONAL : ENTRAÎNEMENT KUMITÉ et KATA 19h30 - 21h30 LIEU : MDJ (69)	STAGE EXPERTS WADO-RYU LIEU : CARPENTIER (75)
		EXAMEN du 1 ^{er} Dan		COUPE DE FRANCE DE KARATÉ WADO-RYU Masc/Fém LIEU : CARPENTIER (75) COUPE DE FRANCE SHORINJI KEMPO LIEU : LÉO LAGRANGE (75)

Date	Ain	Drôme Ardèche	Loire	Isère
------	-----	---------------	-------	-------

M A R S

dimanche 1				
lundi 2	FORMATION des enseignants et ceintures noires 19h - 21h LIEU : MIRIBEL			
samedi 7	EXAMEN du 1 ^{er} Dan LIEU : MIRIBEL	STAGE de Préparation aux Grades 1 ^{er} et 2 ^e Dan Évaluation Juges STAGE FÉMININ 15h - 17h LIEU : PIERRELATTE		
dimanche 8				

Rhône	Savoie	Haute-Savoie	Ligue / IR	National
-------	--------	--------------	------------	----------

2 0 1 5

			EXAMEN ARBITRAGE LIGUE ET DPT à 9h-11h30 CHAMPIONNATS KUMITE Minimes 13h30 Masc/Fém Cadets/Espoirs 15h30 Masc/Fém LIEU : MDJ (69)	4 ^e RASSEMBLEMENT WADO-RYU LIEU : CARPENTIER (75) COUPE DE FRANCE SHORINJI KEMPO LIEU : LÉO LAGRANGE (75)
	EXAMEN du 1 ^{er} Dan GYMNASSE A. BLONDIN LIEU : VAULX-EN-VELIN		CHAMPIONNATS DE LIGUE KUMITE JUNIORS Masc/Fém Ind/équipes 13h30 LIEU : MOIRANS (38)	STAGE NATIONAL BODY KARATÉ LIEU : LÉO LAGRANGE (75) JOURNÉE DE LA FEMME KARATÉ LIEU : LÉO LAGRANGE (75) STAGE KARATÉ DÉFENSE TRAINING LIEU : LÉO LAGRANGE (75) CHAMPIONNATS DE FRANCE SEMI CONTACT B/M/C/J MASC/FÉM LIEU : CARPENTIER (75) OPEN NATIONAL JEUNES DE LA RÉGION CENTRE LIEU : ORLÉANS LA SOURCE (44)
	9h à 12h00 DOJO FORMATION CONTINUE : ÉTUDE DES KATAS , BUNKAI LIEU : ÉCULLY		JOURNÉE DE LA FEMME LIEU : VAULX-EN-VELIN (69) Voir programme sur le site de la ligue : http://www.ffkarate.fr/rhonealpes/	COUPE DE FRANCE BODY KARATÉ MASC/FÉM LIEU : LÉO LAGRANGE (75) CHAMPIONNATS DE FRANCE KARATÉ CONTACT LIEU : CARPENTIER (75) OPEN NATIONAL JEUNES DE LA RÉGION CENTRE LIEU : ORLÉANS LA SOURCE (45)

Date	Ain	Drôme Ardèche	Loire	Isère
lundi 9	FORMATION des enseignants et ceintures noires 19h - 21h LIEU : MIRIBEL			
vendredi 13				
samedi 14		PRÉPARATION À LA COMPÉTITION KUMITÉ LIEU : À DÉFINIR		EXAMEN du 1 ^{er} Dan LIEU : BOURGOIN JALLIEU
dimanche 15			EXAMEN du 1 ^{er} Dan LIEU : ST ETIENNE	
lundi 16	FORMATION des enseignants et ceintures noires 19h - 21h LIEU : MIRIBEL			
20 au 22/03				
samedi 21		EXAMEN du 1 ^{er} Dan LIEU : À DÉFINIR		BODY/BABY/ CONTACT/DÉFENSE LIEU : PT DE CLAIX
21 au 22/03				
dimanche 22				ENTRAÎNEMENT DÉPT LIEU : VOIRON
lundi 23	FORMATION des enseignants et ceintures noires 19h - 21h LIEU : MIRIBEL			

Rhône	Savoie	Haute-Savoie	Ligue / IR	National
			PRÉPARATION OPEN DE LYON pour Kyokushikai 19h - 22h LIEU : MDJ (69)	
			OPEN DE LYON KYOKUSHINKAI 7h30 - 21h LIEU : MDJ (69)	CHAMPIONNATS DE FRANCE KUMITE ESPOIRS IND ET ÉQUIPES MASC/FÉM LIEU : COUBERTIN CHAMPIONNATS DE FRANCE AMVT LIEU : À DÉFINIR
			OPEN DE LYON KYOKUSHINKAI 8h - 18h MDJ LIEU : MDJ (69)	CHAMPIONNATS DE FRANCE AMVT LIEU : À DÉFINIR
			REGROUPEMENT RÉGIONAL : ENTRAÎNEMENT KUMITÉ ET KATA 19h30 - 21h30 LIEU : MDJ (69)	CHAMPIONNATS D'EUROPE KARATÉ SÉNIORS Masc/Fém LIEU : TURQUIE
				CHAMPIONNATS DE FRANCE Vovinam LIEU : MAX ROUSIÉ - POUCHET (PARIS 17 ^è) CHAMPIONNATS DE FRANCE WUSHU (SANDRA & TAOLU) LIEU : LIMOGES (87)
			CHAMPIONNAT DE FRANCE KARATÉ-JUTSU PALAIS DES SPORTS LIEU : VAULX-EN-VELIN (69)	CHAMPIONNATS DE FRANCE KARATÉ-JUTSU PALAIS DES SPORTS LIEU : VAULX-EN-VELIN (69)

Date	Ain	Drôme Ardèche	Loire	Isère
samedi 28				
dimanche 29				
lundi 30	FORMATION des enseignants et ceintures noires 19h - 21h LIEU : MIRIBEL			

AVRIL

mercredi 1	FORMATION des enseignants et ceintures noires 19h - 21h LIEU : MIRIBEL			
vendredi 3				
3 au 4/04				

Rhône	Savoie	Haute-Savoie	Ligue / IR	National
			OPEN INTER-RÉGION KUMITE Pup/Ben Masc/Fém CHAMPIONNATS INTER-RÉGION KUMITE Minimes Ind Masc/Fém PALAIS DES SPORTS LIEU : VAULX-EN-VELIN (69)	OPEN INTER-RÉGION KUMITE Pup/Ben Masc/Fém CHAMPIONNATS INTER-RÉGION KUMITE Minimes Masc/Fém
			CHAMPIONNAT INTER-RÉGION KUMITE Cad/Jun/Sén Masc/Fém PALAIS DES SPORTS LIEU : VAULX-EN-VELIN (69)	CHAMPIONNATS INTER-RÉGION KUMITE Cad/Jun/Sén Masc/Fém

2015

			BODY KARATÉ FORMATION DES ENSEIGNANTS «Créer une section Body au sein d'un club» LIEU : MDJ (69)	
				COUPE DE FRANCE KARATÉ INSERTION MILIEU CARCÉRAL SÉNIORS MASC LIEU : ST-MARTIN-DE- RÉ (17)

Date	Ain	Drôme Ardèche	Loire	Isère
samedi 4			STAGE ARBITRAGE 9h30 OPEN DEPARTEMENTS ENFANTS Pou/Pup/Ben Masc/fém 14h LIEU : MONTBRISON	
dimanche 5				
samedi 11				

Rhône	Savoie	Haute-Savoie	Ligue / IR	National
			COUPE DE FRANCE KARATÉ TAÏ JITSU Masc/Fém LIEU : PIERRELATE (26)	CHAMPIONNATS DE FRANCE KARATÉ UNIVERSITAIRE KATAS/KUMITE Masc/Fém LIEU : Artenium Ceyrat (63) CHAMPIONNATS DE FRANCE YOSEIKAN BUDO M/F (BOURGOGNE) COUPE DE FRANCE TAI JITSU Masc/Fém LIEU : PIERRELATTE (26) COUPE DE FRANCE LIGHT CONTACT B/M/C/J LIEU : CARPENTIER (75)
			COMPÉTITIONS ARTS MARTIAUX CHINOIS LIEU : MDJ (69)	CHAMPIONNATS DE FRANCE KARATÉ UNIVERSITAIRE KATAS/KUMITE Masc/Fém LIEU : Artenium Ceyrat (63) CHAMPIONNATS DE FRANCE YOSEIKAN BUDO M/F (BOURGOGNE) COUPE DE FRANCE TAI JITSU Masc/Fém LIEU : PIERRELATTE COUPE DE FRANCE FULL CONTACT MASC/FÉM LIEU : CARPENTIER (75)
			CHAMPIONNATS INTER-RÉGION KATA Pup/Ben Masc/Fém CHAMPIONNATS INTER-RÉGION KATA M/C/J/S Individuel Masc/Fém LIEU : RUMILLY (74) STAGE DE MASSE BODY KARATÉ/ YOSEIKAN TRAINING GYMNASSE BLONDIN LIEU : VAULX EN VELIN (69)	OPEN INTER-RÉGION KATA Pup/Ben Masc/Fém STAGE D'EXPERTS JAPONAIS Zone sud LIEU : PÔLE FRANCE MONTPELLIER CHAMPIONNATS INTER-RÉGION KATA M/C/J/S IND Masc/Fém

FEUILLE D'INSCRIPTION AUX COMPETITIONS

SAISON 2014-2015

DATE :

DATE DE LA COMPETITION :

N° de feuille :

Compétition :

Nbre de feuilles :

CLUB :

N° D'AFFILIATION :

Vérification impérative des passeports avant envoi de la feuille (cocher la case correspondante à ce contrôle)

Nom du professeur ou du président :

Le jour de la compétition, contrôle et confirmation des inscriptions 1/4 d'heure avant l'heure indiquée sur le calendrier, clôture et tirage au sort 1/4 d'heure après.

N°	1		2		3		4	
	MINI POUSSINS		POUSSINS		PUPILLES		BENJAMINS	
	après 2008		2007-2008		2005-2006		2003-2004	
	MASC.	FEM.	MASC.	FEM.	MASC.	FEM.	MASC.	FEM.
1	-20 kg	-20 kg	-20 kg	-20 kg	-25 kg	-25 kg	-30 kg	-30 kg
2	-25 kg	-25 kg	-25 kg	-25 kg	-30 kg	-30 kg	-35 kg	-35 kg
3	-30 kg	-30 kg	-30 kg	-30 kg	-35 kg	-35 kg	-40 kg	-40 kg
4	-35 kg	-35 kg	-35 kg	-35 kg	-40 kg	-40 kg	-45 kg	-45 kg
5	-40 kg	+35 kg	-40 kg	-40 kg	-45 kg	-45 kg	-50 kg	-50 kg
6	+40 kg	-	-45 kg	+40 kg	-50 kg	+45 kg	-55 kg	+50 kg
7	-	-	+45 kg	-	+50 kg	-	+55kg	-

N°	5		6		7		8		9	
	MINIMES		CADETS		JUNIORS		SENIORS		ESPOIRS	
	12-13 ans		14-15 ans		16-17 ans		18 ans et +		18-20 ans	
	2001-2002		1999-2000		1997-1998		1996 et avant		1994-1995-1996	
MASC.	FEM.	MASC.	FEM.	MASC.	FEM.	MASC.	FEM.	MASC.	FEM.	
1	-35 kg	-35 kg	-52 kg	-47 kg	-55 kg	-48 kg	-60 kg	-50 kg	-60 kg	-50 kg
2	-40 kg	-40 kg	-57 kg	-54 kg	-61 kg	-53 kg	-67 kg	-55 kg	-67 kg	-55 kg
3	-45 kg	-45 kg	-63 kg	+54 kg	-68 kg	-59 kg	-75 kg	-61 kg	-75 kg	-61 kg
4	-50 kg	-50 kg	-70 kg	-	-76 kg	+59 kg	-84 kg	-68 kg	-84 kg	-68 kg
5	-55 kg	-55 kg	+70 kg	-	+76 kg	-	+84 kg	+68 kg	+84 kg	+68 kg
6	-60 kg	+55 kg	-	-	-	-	-	-	-	-
7	-65 kg	-	-	-	-	-	-	-	-	-
8	+65 kg	-	-	-	-	-	-	-	-	-

INDIVIDUELS									
N°	Prénom	Nom	Sexe Masculin ou Féminin	Année de naissance	Catégorie d'âge	Catégorie de poids	N° de licence OBLIGATOIRE	Grade	Contrôle passeport
1									
2									
3									
4									
5									
6									
7									
8									
9									
10									
11									
12									
13									
14									
15									
16									
17									
18									
19									
20									

Attention changement de poids pour la catégorie Minimes

EQUIPES

CATEGORIES	NOMBRE D'EQUIPES	
	MASC.	FEM.

Feuille d'inscription à retourner à inscriptions.rhonealpes@ffkarate.fr

Date limite des inscriptions le lundi précédant la compétition

Afin d'éviter d'avoir à ressaisir toutes les informations nous demandons aux clubs de nous faire parvenir les inscriptions sous ce format (EXCEL)

il est de plus impératif de saisir le numéro de licence.

Tous les documents qui ne comporteront pas le numéro de licence ainsi que les documents manuscrits seront refusés.

Date	Ain	Drôme Ardèche	Loire	Isère
dimanche 12	OPEN KUMITÉ M/C/J/S 8h - 12h30 + POU/PU/BEN 13h - 17h30 LIEU : MONTCEAUX	CHALLENGE COLLOM de mini poussin à cadet LIEU : A DEFINIR	COUPE de LOIRE KARATÉ - CONTACT et KARATÉ JUTSU LIEU : VILLARS	
lundi 13	FORMATION des enseignants et ceintures noires 19h - 21h LIEU : MIRIBEL			
samedi 18				
dimanche 19				
lundi 20	FORMATION des enseignants et ceintures noires 19h - 21h LIEU : MIRIBEL			
samedi 25				
dimanche 26				
lundi 27	FORMATION des enseignants et ceintures noires 19h - 21h LIEU : MIRIBEL			

MAI

samedi 2				Stage préparation grade 1 et 2 ^{ème} DAN LIEU : MONTBONNOT -ST-MARTIN
-------------	--	--	--	---

Rhône	Savoie	Haute-Savoie	Ligue / IR	National
9h À 12h DOJO FORMATION CONTINUE : DÉFENSE TRAINING LIEU : ÉCULLY				CHAMPIONNATS DE FRANCE KRAV-MAGA Masc/Fém LIEU : MAX ROUSIÉ - POUCHET (PARIS 17 ^e) STAGE D'EXPERTS JAPONAIS Zone Sud LIEU : MONTPELLIER (34)
				CHAMPIONNATS DE FRANCE KUMITE ind Minimes masc/fém LIEU : COUBERTIN
				CHAMPIONNATS DE FRANCE KUMITE ind Minimes masc/fém LIEU : COUBERTIN
				CHAMPIONNATS DE FRANCE KATAS ind masc/fém LIEU : TOULOUSE (31)
				CHAMPIONNATS DE FRANCE KATAS Équipes masc/fém LIEU : TOULOUSE (31)

2015

		1 au 3 MAI STAGE ENFANTS SPORT NATURE	CHAMPIONNATS DE FRANCE KUMITE Séniors ind Masc/Fém PALAIS DES SPORTS LIEU : LYON GERLAND (69)	CHAMPIONNATS DE FRANCE KUMITE SÉNIORS ind Masc/Fém LIEU : LYON GERLAND (69)
--	--	---	--	---

Date	Ain	Drôme Ardèche	Loire	Isère
dimanche 3				
lundi 4	FORMATION des enseignants et ceintures noires 19h - 21h LIEU : MIRIBEL			
samedi 9				
dimanche 10		STAGE EXPERT FÉDÉRAL 9h30 - 12h LIEU : PIERRELATTE		ENTRAINEMENT DÉPT LIEU : VOIRON
lundi 11	FORMATION des enseignants et ceintures noires 19h - 21h LIEU : MIRIBEL			
15 au 17/05				
samedi 16				
16 au 17/05				
dimanche 17				
lundi 18	FORMATION des enseignants et ceintures noires 19h - 21h LIEU : MIRIBEL			

Rhône	Savoie	Haute-Savoie	Ligue / IR	National
		1 au 3 MAI STAGE ENFANTS SPORT NATURE	CHAMPIONNATS DE FRANCE KUMITE SÉNIORS Équipes Masc/Fém PALAIS DES SPORTS LIEU : LYON GERLAND (69)	CHAMPIONNATS DE FRANCE KUMITE SÉNIORS Équipes Masc/Fém LIEU : LYON GERLAND (69)
				COUPE DE FRANCE KUMITE BENJAMINS ind Masc/Fém LIEU : SAINT-QUENTIN
				COUPE DE FRANCE KUMITE BENJAMINS ind Masc/Fém LIEU : SAINT-QUENTIN
				CHAMPIONNATS D'EUROPE YOSEIKAN BUDO LIEU : SLOVAQUIE
		OPEN KUMITE P/P/B/M LIEU : CLUSES		
				COUPE DE FRANCE ENFANTS AMV ET VOVINAM LIEU : CARPENTIER (75) CHAMPIONNATS DE FRANCE KUMITE JUNIORS IND MASC/ FÉM LIEU : PALAIS DES SPORTS DE SELESTAT - ALSACE
		EXAMEN du 1 ^{er} et 2 ^e Dan		CHAMPIONNATS DE FRANCE KUMITE juniors Equipes Masc/Fém LIEU : PALAIS DES SPORTS DE SELESTAT - ALSACE

Date	Ain	Drôme Ardèche	Loire	Isère
vendredi 22				
samedi 23		STAGE DE PRÉPARATION aux Grades 1 ^{er} et 2 ^e Dan EVALUATION JUGES LIEU : PIERRELATTE		
dimanche 24				
samedi 30				
dimanche 31				

J U I N

lundi 1	FORMATION des enseignants et ceintures noires 19h - 21h LIEU : MIRIBEL			
------------	--	--	--	--

Rhône	Savoie	Haute-Savoie	Ligue / IR	National
			REGROUPEMENT RÉGIONAL : ENTRAÎNEMENT KUMITÉ ET KATA 19h30 - 21h30 LIEU : GRENOBLE (38)	
				COUPE DE FRANCE KUMITE Pupilles ind Masc/Fém LIEU : CARPENTIER (75) COUPE DE FRANCE GENBUDO LIEU : ST MAXIME - CÔTE D'AZUR (83) 6E OPEN ORLÉANS ASPTT
				COUPE DE FRANCE KUMITE Pupilles ind Masc/Fém LIEU : CARPENTIER (75) COUPE DE FRANCE GENBUDO LIEU : ST MAXIME - CÔTE D'AZUR (83)
				COUPE DE FRANCE KATAS pup/ben ind Masc/ Fém LIEU : CARPENTIER (75) COUPE DE FRANCE SHORINJI KEMPO SEIGIDO RYU MASC/FÉM LIEU : ST-GONDON (45)
OPEN METROPOLE DE LYON COMBINÉ KATA/KUMITÉ P/P/B/M 8h30 - 17h LIEU : MDJ - LYON				CHAMPIONNATS DE FRANCE KUMITE CADETS ind Masc/Fém LIEU : CARPENTIER (75)

2 0 1 5

--	--	--	--	--

Date	Ain	Drôme Ardèche	Loire	Isère
vendredi 5				
samedi 6	EXAMEN du 1 ^{er} et 2 ^e Dan LIEU : MIRIBEL	EXAMEN du 1 ^{er} et 2 ^e Dan LIEU : ANNONAY		CHALLENGES BERGER + RONINS ou OPEN P/P/B DÉPT LIEU : PT DE CLAIX
dimanche 7				
lundi 8	FORMATION des enseignants et ceintures noires 19h - 21h LIEU : MIRIBEL			
samedi 13				EXAMEN 2 ^e Dan LIEU : ST E DE CROSSEY
dimanche 14				EXAMEN 1 ^{er} Dan LIEU : ST E DE CROSSEY
lundi 15	FORMATION des enseignants et ceintures noires 19h - 21h LIEU : MIRIBEL			

Rhône	Savoie	Haute-Savoie	Ligue / IR	National
EXAMEN du 1 ^{er} et 2 ^e Dan (+ 40 ANS) 18h - 22h LIEU : VAULX EN VELIN				EXAMEN 6^E DAN KARATÉ DO des - 50 Ans salle AWAZU - PARIS
EXAMEN du 1 ^{er} et 2 ^e Dan (-40 ANS) 8h - 17h LIEU : VAULX EN VELIN				COUPE DE FRANCE UECHI-RYU (MAISON LAFFITTE) CHAMPIONNATS D'EUROPE DES RÉGIONS LIEU : COUBERTIN OPEN SEMI CONTACT INTER DISCIPLINES MASC/FÉM LIEU : DEAUVILLE (14)
			STAGE DE FORMATION GRADES 3 ^e et 4 ^e Dan 9h30 - 12h avec points de Bonifications Gymnase Pré de L'Eau LIEU : MONTBONNOT ST MARTIN (38)	CHAMPIONNATS D'EUROPE DES RÉGIONS LIEU : COUBERTIN OPEN CONTACT INTER DISCIPLINES MASC/FÉM LIEU : DEAUVILLE (14)
				COUPE DE FRANCE ZONE SUD M/C/J MASC/FÉM LIEU : AGDE (34) JEUX EUROPEENS LIEU : BAKOU - AZERBAÏDJAN
KUMITÉ ENFANTS (B/M/C) le matin trophée du dépt l'après midi OPEN KARATÉ CONTACT SEMI CONTACT & FULL CONTACT (à partir de benjamin) LIEU : ARNAS (PALAIS DES SPORTS L'ESCALE)				COUPE DE FRANCE Zone Sud M/C/J Masc/Fém LIEU : AGDE (34)

Date	Ain	Drôme Ardèche	Loire	Isère
samedi 20	STAGE DÉPARTEMENTAL PLEIN AIR			
dimanche 21			EXAMEN du 1 ^{er} et 2 ^e Dan <i>LIEU : MONTBRISON</i>	
lundi 22	FORMATION des enseignants et ceintures noires 19h - 21h <i>LIEU : MIRIBEL</i>			
samedi 27				
dimanche 28				

J U I L L E T

vendredi 3 à dimanche 5				
samedi & dimanche 4 - 5				

* Les informations reproduites dans ce calendrier sont fournies par les responsables des départements.

Rhône	Savoie	Haute-Savoie	Ligue / IR	National
				COUPE DE FRANCE KUMITE DES CORPORATIONS Masc/Fém (Artenium Ceyrat 63)
				COUPE DE FRANCE KATAS DES CORPORATIONS Masc/Fém (Artenium Ceyrat 63)
			EXAMEN 3 ^e Dan + et - de 40 ans 9h <i>LIEU : ST VINCENT DE MERCUZE (38)</i>	CHAMPIONNATS DE FRANCE DES VÉTÉRANS <i>LIEU : CARPENTIER (75)</i>
STAGE GRATUIT KARATÉ DÉFENSE B. BILICKI OUVERT A TOUT PUBLIC 9h30 - 11h30 <i>LIEU : MDJ - LYON</i>			EXAMEN 4 ^e Dan + et - de 40 ans 9h <i>LIEU : ST VINCENT DE MERCUZE (38)</i>	CHAMPIONNATS DE FRANCE DES VÉTÉRANS <i>LIEU : CARPENTIER (75)</i>

2 0 1 5

				STAGE NATIONAL INSEP <i>LIEU : PARIS</i>
				COUPE INTERNATIONALE LE HETET CUP <i>LIEU : CARCASSONNE (11)</i>

Système des qualifications des championnats



Commission sportive

Vous pouvez télécharger la feuille d'inscription vous permettant d'inscrire vos compétiteurs sur le site internet de la Ligue Rhône-Alpes : www.ffkarate.fr/rhonealpes

Vos inscriptions doivent être transmises impérativement sous format "Excel" par courrier électronique à l'adresse suivante : inscriptions.rhonealpes@ffkarate.fr

VOUS TROUVEREZ SUR LE SITE "LE CALENDRIER SPORTIF", LE LIEU ET LES HORAIRES DES COMPÉTITIONS, ET APRÈS CHAQUE COMPÉTITION, LES RÉSULTATS AINSI QUE LES COMPÉTITEURS QUALIFIÉS POUR LES COMPÉTITIONS DE L'ÉCHELON SUPÉRIEUR.

RAPPEL DE QUELQUES RÈGLES

- Les feuilles d'inscriptions correctement renseignées devront nous parvenir au plus tard le Lundi précédant la compétition. Aucune inscription ne sera traitée passé ce délai. Nous vous rappelons qu'il est impératif de saisir le numéro de la licence sur la feuille d'inscription. En cas de problème, le club sera informé directement par le secrétariat de la Ligue de la non prise en compte de l'inscription et des motifs du rejet
- Il n'y aura aucune dérogation.
- Les compétiteurs devront se présenter le jour de la compétition munis de leur passeport sportif en règle et d'une **pièce d'identité pour les championnats** (voir p14 du Règlement fédéral).
- Avant l'envoi des feuilles d'inscriptions, les professeurs ou responsables de clubs devront vérifier les passeports, catégories et poids, reporter ces informations en cochant la case correspondante à ces vérifications sur la feuille d'inscription, en cas d'erreur sur ces informations, aucune dérogation ou changement de poids ou de catégorie ne sera plus possible le jour de la compétition (*balances tarées officiellement*).
- Le passeport sportif sera revêtu du tampon de la commission sportive lors de sa première présentation afin d'alléger les contrôles ultérieurs.
- **Contrôle et confirmation des inscriptions 1/2 heure avant l'heure indiquée sur le calendrier.**

Attention **deux années de licence** sont exigés pour participer aux compétitions.

Coordination de la commission

Djamel HEDEF
Sandrine NOWAK

Responsable de la commission

Jean-Marc CORDIER

Catégories d'Âges et de Poids Saison 2014/2015

I - CATÉGORIES D'ÂGES

MINI POUSSINSnés après 2008	ÉQUIPES "CADETS" 1999 - 2000
POUSSINS2007 - 2008	
PUPILLES2005 - 2006	ÉQUIPES "JUNIORS" 1996 et avant
BENJAMINS2003 - 2004	
MINIMES2001 - 2002	ÉQUIPES "SENIORS" 1996 et avant
CADETS1999 - 2000	
JUNIORS1997 - 1998	ÉQUIPES "ESPOIRS" 1994 - 1995 - 1996
SENIORS1996 et avant	
ESPOIRS1994 - 1995 - 1996	

II - CATÉGORIES DE POIDS

FEMININES	MINI POUSSINS	POUSSINS	PUPILLES	BENJAMINS
	-20 kg*	-20 kg*	-25 kg*	-25 kg*
-25 kg	-25 kg	-30 kg	-35 kg	
-30 kg	-30 kg	-35 kg	-40 kg	
-35 kg	-35 kg	-40 kg	-45 kg	
+35 kg	-40 kg	-45 kg	-50 kg	
	+40 kg	+45 kg	+50 kg	
MASCULINS	MINI POUSSINS	POUSSINS	PUPILLES	BENJAMINS
	-20 kg*	-20 kg*	-25 kg*	-30 kg*
-25 kg	-25 kg	-30 kg	-35 kg	
-30 kg	-30 kg	-35 kg	-40 kg	
-35 kg	-35 kg	-40 kg	-45 kg	
-40 kg	-40 kg	-45 kg	-50 kg	
+40 kg	-45 kg	-50 kg	-55 kg	
	+45 kg	+50 kg	+55 kg	

* : poids minimum

FEMININES	MINIMES	CADETTES	JUNIORS	SENIORS	ESPOIRS
	-35 kg	-47 kg	-48 kg	-50 kg	-50 kg
-40 kg	-54 kg	-53 kg	-55 kg	-55 kg	
-45 kg	+54 kg	-59 kg	-61 kg	-61 kg	
-50 kg		+59 kg	-68 kg	-68 kg	
-55 kg			+68 kg	+68 kg	
+55 kg					
MASCULINS	MINIMES	CADETS	JUNIORS	SENIORS	ESPOIRS
	-35 kg	-52 kg	-55 kg	-60 kg	-60 kg
-40 kg	-57 kg	-61 kg	-67 kg	-67 kg	
-45 kg	-63 kg	-68 kg	-75 kg	-75 kg	
-50 kg	-70 kg	-76 kg	-84 kg	-84 kg	
-55 kg	+70 kg	+76 kg	+84 kg	+84 kg	
-60 kg					
-65 kg					
+65 kg					

III - CATÉGORIES D'ÂGES ET DE POIDS DES VÉTÉRANS

FEMININES	VETERANS 1 35-45 ans	VETERANS 2 46-55 ans	VETERANS 3 56 ans et plus
	-55 kg	-55 kg	-55 kg
-61 kg	-61 kg	-61 kg	
-68 kg	-68 kg	-68 kg	
+68 kg	+68 kg	+68 kg	
MASCULINS	VETERANS 1 35-45 ans	VETERANS 2 46-55 ans	VETERANS 3 56 ans et plus
	-67 kg	-67 kg	-67 kg
-75 kg	-75 kg	-75 kg	
-84 kg	-84 kg	-84 kg	
+84 kg	+84 kg	+84 kg	

Regroupement Régional : Entraînement Kumité et Kata

➤ Responsable du Haut Niveau

- Stéphane **GOTHUEY**
Tél. 06 78 37 75 27

➤ Adjoint

- Sébastien **VIOLA**
Tél. 06 09 82 13 20

➤ Adjoint

- Sylvain **FALCO**
Tél 06 98 28 61 69

➤ Dates et lieux

- Vendredi 10 octobre 2014 : 19h30 - 21h30 *LIEU : MDJ (69)*
- Vendredi 14 novembre 2014 : 19h30 - 21h30 *LIEU : MDJ (69)*
- Vendredi 5 décembre 2014 : 19h30 - 21h30 *LIEU : GRENOBLE (38)*
- Vendredi 23 janvier 2015 : 19h30 - 21h30 *LIEU : MDJ (69)*
- Vendredi 27 février 2015 : 19h30 - 21h30 *LIEU : MDJ (69)*
- Vendredi 20 Mars 2015 : 19h30 - 21h30 *LIEU : MDJ (69)*
- Vendredi 22 Mai 2015 : 19h30 - 21h30 *LIEU : GRENOBLE (38)*

Cette saison, les regroupements régionaux Kumité et Kata seront organisés par catégorie d'âge. Tous les podiums départementaux régionaux et nationaux sont concernés par ces regroupements.

Ces regroupements se dérouleront sur Lyon et Grenoble.

École Régionale de Formation Saison 2014/2015

Préparation aux diplômes fédéraux DIF et DAF

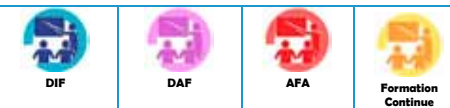
Préparation à l'Attestation Fédérale d'Assistant A.F.A.

N.B. L'ordre des séances pourra être changé en fonction de divers impératifs.

Attention, pour toutes ces formations, les places sont limitées, inscrivez-vous à l'avance.

Date limite d'inscription 1 mois avant l'entrée en Formation

AGENDA PREVISIONNEL DES FORMATIONS 2014-2015



SECTEUR LYONNAIS

Samedi 8 novembre 2014 - 9h à 12h30 et 14h à 18h	•	•		
Dimanche 9 novembre 2014 - 9h à 12h30 et 13h30 à 17h	•	•		
Samedi 31 janvier 2015 - 9h à 12h30 et 14h à 18h	•			
Dimanche 1 ^{er} février 2015 - 9h à 12h30 et 13h30 à 17h	•			
Samedi 7 mars 2015 - 9h à 12h30 et 14h à 18h	•			
Dimanche 8 mars 2015 - 9h à 12h30 et 13h30 à 17h	•			
Samedi 21 mars 2015 - 9h à 12h et 13h30 à 17h30			•	

SECTEUR DAUPHINÉ SAVOIE

Samedi 22 novembre 2014 - 9h à 12h30 et 14h à 18h	•	•		
Dimanche 23 novembre 2014 - 9h à 12h30 et 13h30 à 17h	•	•		
Samedi 17 janvier 2015 - 9h à 12h30 et 14h à 18h	•			
Dimanche 18 janvier 2015 - 9h à 12h30 et 13h30 à 17h	•			
Samedi 21 février 2015 - 9h à 12h30 et 14h à 18h	•			
Dimanche 22 février 2015 - 9h à 12h30 et 13h30 à 17h	•			
Dimanche 22 mars 2015 - 9h à 12h et 13h30 à 17h30			•	
Samedi 6 juin 2015 - 9h à 12h et 13h30 à 16h30				•

SESSIONS COMMUNES AUX DEUX SECTEURS

Dimanche 12 avril 2015 - 9h à 12h30 et 14h à 17h	Séminaire Ecole de Formation Rhône-Alpes Regroupement DAF + DIF des 2 centres de Formation
Samedi 25 et dim. 26 avril 2015 - 9h à 12h30 et 14h à 18h	Evaluations DAF et DIF des 2 centres de formation

Samedi 13 juin 2015
Cérémonie des Diplômes AFA, DAF et DIF

École Régionale de Formation Saison 2014/2015

COMMENT S'INSCRIRE ?

**COMPLÉTER LE DOSSIER PAPIER
JOINT DANS LE PRÉSENT DOCUMENT**

OU

**INSCRIPTION EN LIGNE
VIA LE SITE INTERNET DE LA LIGUE**

TRANSMETTRE LES ÉLÉMENTS SUIVANTS

- Photocopie de votre pièce d'identité
- Photocopie de la carte de licence de la saison en cours
- Photocopie de votre diplôme de grade
- La convention de formation de l'École de Formation complétée et signée
- Photocopie d'un certificat médical «apte à la pratique et à l'enseignement des Arts Martiaux et des Sports de combat»
- 2 enveloppes timbrées 16*23 libellées à votre nom et adresse
- Photocopie du diplôme de secourisme, *uniquement pour le DAF et le DIF* (Cf Annexes)
- 1 chèque correspondant au montant de la formation à l'ordre de la Ligue Rhône-Alpes de Karaté & DA

Karen Saint-Patrice (Responsable)

Tél. : 06 84 55 84 25

email : erf.rhonealpes@ffkarate.fr

Informations :

Les formations concernant le Certificat de Qualification Professionnelle (CQP) se dérouleront à l'échelon national (Paris et Montpellier). Pour tout renseignement, vous pouvez vous reporter aux informations indiquées sur le site de la FFKDA à l'adresse suivante :

<http://www.ffkarate.fr>

Commission d'Organisation Régionale des Grades

La Commission Régionale des Grades se compose de :

- **Mr Francisco MARTINEZ** Président de la Ligue Rhône-Alpes
- **Mr Christian BOUILLARD** Directeur Technique de Ligue
- **Mr Georges EYSSARD** Responsable Régional des Grades
- Afin de mener à bien cette nouvelle mission, **Mr EYSSARD** sera assisté, pour le secrétariat, de **Mr Djamel HEDEF** et **Mr Zakariya TAGUIGUE**.

Information et Validation des jurys de grades

La liste des jurys de grades du 3^e et 4^e Dan pour la saison 2014/2015 sera établie à la suite du 1^{er} stage d'Information théorique (le Dimanche 12 Octobre 2014 de 09h00 à 12h00) gymnase du pré de l'Eau 1525 Rt de la Doux 38330 Montbonnot-St-Martin. Les personnes intéressées par la fonction de juge de grades 3^e et 4^e Dan devront être minimum 4^e Dan.

Les personnes (minimum 2^e Dan) désirant intégrer les jurys des départements qui organisent les passages de grades 1^{er} et 2^e Dan sont cordialement invitées à ce stage d'information. Néanmoins, Elles ne pourront pas se soustraire aux formations prévues aux seins de ces départements.

Rappel.

Le règlement des passages de grades impose de nombreuses contraintes d'organisation **dans le but d'offrir aux candidats des passages de grades de qualité.** Merci de bien vouloir noter ces recommandations :

- Pour les examens organisés par la commission régionale des grades (CORG), le dossier de candidature devra être remis ou envoyé au siège de la Ligue Rhône-Alpes de karaté.
- Pour les examens de grades du 5^e Dan, organisés en **zone nord** et en **zone sud** le dossier de candidature sera envoyé au siège de la FFKDA.

Les candidats devront impérativement envoyer leur dossier d'inscription complet 30 jours francs avant la date d'examen. (Ne pas oublier l'enveloppe timbrée à votre adresse)

Grades	1 ^{er} DAN	2 ^e DAN	3 ^e DAN	4 ^e DAN
Âge plancher	14 ans	17 ans	21 ans	25 ans

Commission d'Organisation Régionale des Grades

Seuls les passages 3^{ème} et 4^{ème} DAN sont organisés au sein de la Ligue Rhône-Alpes
(1^{er} et 2^{ème} DAN sont organisés au sein des départements)

Le dossier de candidature doit comprendre :

- un formulaire d'inscription rempli lisiblement,
- une photo d'identité,
- une autorisation parentale pour le pratiquant mineur,
- des photocopies de la page d'identité et de la page d'authentification des grades du passeport sportif ou du carnet des grades, s'il y a lieu, une attestation permettant d'obtenir des bonifications,
- Un certificat médical de **non contre-indication à la pratique du karaté en compétition** établi **moins de 60 jours** avant le début de la saison septembre 2014,
- Un chèque de 40 € établi à l'ordre de la Ligue Rhône-Alpes de Karaté (pour les 3^{ème} et 4^{ème} DAN - pour les 1^{er} et 2^{ème} au Comité Départemental correspondant),
- Une enveloppe timbrée à votre adresse.

Le dossier de candidature n'est valable que pour un seul et unique examen.

- En cas de **réinscription** pour un examen de passage de grades lors de **la même saison sportive de septembre à juin**, le candidat ne devra fournir que **la fiche d'inscription et la copie de la page Dan ou les UV** obtenues sont mentionnées accompagnées du règlement de son passage.
- Les candidats doivent se présenter dans le ressort géographique (département ou région) dans lequel ils sont licenciés.
- Ci-dessous tableau D'habilitation et D'organisation des examens de grades des Départements de la Ligue Rhône-Alpes. La mise en place sera effective dès la saison 2014/2015.

Licencié en ...	1 ^{er} DAN	2 ^e DAN	3 ^e DAN	4 ^e DAN
Isère	Département	Département	Ligue	Ligue
Drôme	Département	Département	Ligue	Ligue
Ardèche	Département	Département	Ligue	Ligue
Savoie	2014/2015 Délégation provisoire Isère	2014/2015 Délégation provisoire Isère	Ligue	Ligue
Haute-Savoie	Département	Département	Ligue	Ligue
Rhône	Département	Département	Ligue	Ligue
Ain	Département	Département	Ligue	Ligue
Loire	Département	Département	Ligue	Ligue

Commission d'Organisation Régionale des Grades

OCTOBRE - 2014		
Dimanche 12 09h00-12h00	Information théorique et validation des jurys de grades (1 ^{er} , 2 ^e) 3 ^e et 4 ^e Dan.	Gymnase du Pré de l'Eau 1525 route de la Doux 38330 Montbonnot-St-Martin
Samedi 19 09h00-12h00	Formation et Préparation 3 ^e et 4 ^e Dan Animé par B.Bilicki	La Maison du Judo Rue Saint-Théodore 69003 Lyon
DÉCEMBRE - 2014		
Vendredi 12 19h00	Examen 4 ^e Dan / - et + de 40 ans	La Maison du Judo Rue Saint-Théodore 69003 Lyon
Samedi 13 08h00	Examen 3 ^e Dan / - et + de 40 ans	La Maison du Judo Rue Saint-Théodore 69003 Lyon
JUIN - 2015		
Dimanche 07 09h00-12h00	Formation et Préparation 3 ^e et 4 ^e Dan Animé par B.Bilicki	Gymnase du Pré de l'Eau 1525 route de la Doux 38330 Montbonnot-St-Martin
Samedi 27 08h00	Examen 3 ^e Dan / - et + de 40 ans	Rue Aime Paquet salle des fêtes 38660 St-Vincent-de-Mercuze
Dimanche 28 08h00	Examen 4 ^e Dan / - et + de 40 ans	Rue Aime Paquet salle des fêtes 38660 St-Vincent-de-Mercuze

Pour tout détail particulier, le règlement est disponible et téléchargeable sur le site officiel de la FFKDA à l'adresse suivante :

<http://www.ffkarate.fr/federation/grade.php>

Responsable Régional des Grades : Georges EYSSARD Tél. 06 82 17 78 52
Email : georges.eyssard@wanadoo.fr

Opération M'ra !

(*Pour tout renseignement, reportez-vous au site www.rhonealpes.fr, onglet « Carte M'ra »)

QUI ?

1. Les élèves ou apprentis scolarisés dans un établissement de formation initiale*
2. Les jeunes de 16 à 25 ans, habitant en Rhône-Alpes, et inscrits dans un organisme de formation à distance*
3. Les jeunes inscrits en formation post-bac dans un lycée ou CFA de Rhône-Alpes
4. Les jeunes de 16 à 25 ans, inscrits dans :
 - Les structures pour la jeunesse handicapée (IME, IMPRO), structures de placement en hébergement avec inscription en formation (y compris préparant un CAP ou BAC Pro)
 - Les missions locales
 - Les Etablissements de formations sanitaires et sociales, agréés par la Région pour une formation initiale de niveau II ou III (hors statut salarié)
 - Les Conservatoires à rayonnement départemental ou régional pour une formation en cycle d'orientation professionnelle de musique, danse et art dramatique
5. Les jeunes de 16 à 25 ans, en service civique*.

COMMENT OBTENIR LA CARTE M'RA ?

Pour une 1^{ère} inscription, il faut remplir le Bon de Commande disponible sur le site www.rhonealpes.fr, onglet « Carte M'ra ». Dès que l'établissement aura validé la commande, la carte sera adressée sous 5 jours. Pour un renouvellement, pour un jeune qui aurait conservé sa Carte, il faut se rapprocher de l'établissement afin de revalider l'inscription et recharger la carte.

Pour un renouvellement, pour un jeune qui n'aurait pas conservé sa Carte, il doit le déclarer en ligne sur www.rhonealpes.fr, onglet « Carte M'ra » puis « Mon Compte ».

Attention : toute demande de remplacement d'une carte perdue, cassée ou volée, déjà rechargée, fait l'objet d'un débit de 5 € sur l'un des avantages encore disponibles.

QUELS AVANTAGES ?

La Culture

- 5 places de cinéma dans les salles et festivals partenaires (participation d'1€ par entrée)
- 30 € pour des spectacles des concerts dans les salles et festivals partenaires (danse, musique, théâtre, etc.)
- 8 € pour les livres « loisir » (romans, essais, BD, partitions musicales, etc.) Accès gratuit et permanent aux musées, centres d'art, sites patrimoniaux et lieux de mémoire et la gratuité des conférences, visites guidées, etc.
- 1 an de streaming gratuit et illimité sur www.1dtouch.com/mra

La Scolarité

- Les Livres scolaires
- 100 € pour les jeunes en 2^{ème} générale et technologique, en 1^{ère} année de CAP, en 2^{ème} professionnelle
- 70 € pour les lycéens en 1^{ère} et terminale générales ou technologiques
- 50 € pour les jeunes en 2^{ème} année de CAP, en 1^{ère} ou terminale Bac pro
- La Bourse d'équipement professionnel des jeunes
- Une aide entre 100 € et 400 € (4 taux) pour les jeunes en BEP, CAP ou BAC Pro de secteurs nécessitant un équipement spécial

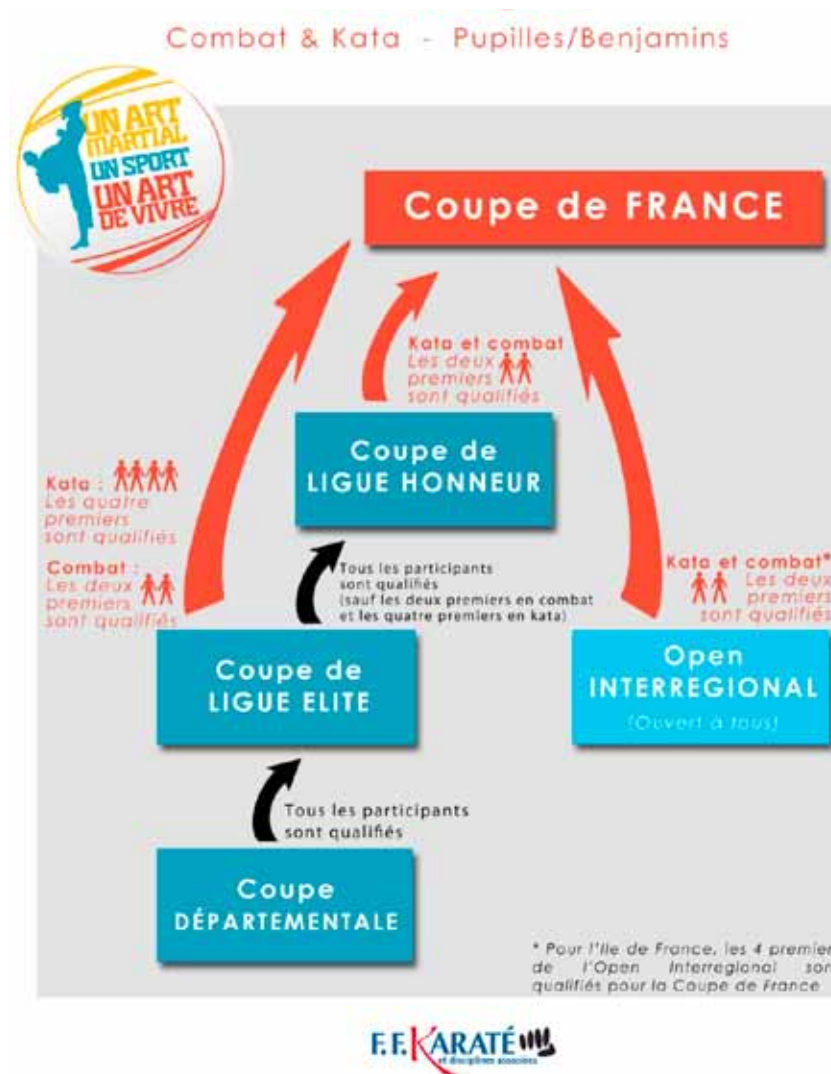
Les Transports

- 1 billet A/R à 50% de réduction sur le trajet TER de son choix en Rhône-Alpes
- Le Sport
- 30 € de réduction sur une Licence sportive annuelle (avec les structures partenaires)
- La Santé
- La délivrance du Pass Contraception-Prévention

ATTENTION :

Les individus visés aux points 3, 4 et 5 n'auront accès qu'aux avantages « culture », « sport » et « santé ».

Systeme de qualification des coupes



Commission Enfants

ORGANIGRAMME

Responsable de la Commission
 Mohamed **BENZAOU**
 Tél. 06 67 71 02 46
 Adjoint
 Farid **SLIMANE**
 Tél. 06 20 14 59 17

COMITÉ DÉPARTEMENTAL DE L'AIN
 Responsable
 Jean-Marc **RIGAUDIE**
 Tél. 06 86 35 37 51

COMITÉ DÉPARTEMENTAL DE LA LOIRE
 Responsable
 Romain **LAFITTE**
 Tél. 06 13 23 67 76

COMITÉ DÉPARTEMENTAL DU RHÔNE
 Responsable
 Nicolas **LEBOULEUX**
 Tél. 06 07 77 09 39

COMITÉ DÉPARTEMENTAL DE L'ISÈRE
 Responsable
 Sidy **DIEDHOU**

COMITÉ DÉPARTEMENTAL DE LA SAVOIE
 Correspondant
 Didier **BRAILLON**
 Tél. 06 30 07 41 23

COMITÉ DÉPARTEMENTAL DE LA HAUTE-SAVOIE
 Correspondant
 Commission sportive
 William **SCOTTO**

COMITÉ DÉPARTEMENTAL DRÔME/ARDÈCHE
 Responsable / DTD
 Ahmed **BAKHTAR**
 Tél. 06 08 70 35 66

Commission Enfants

MODALITÉ D'INSCRIPTION AUX COMPÉTITIONS

Inscriptions uniquement à l'avance au plus tard le **lundi** précédant la compétition à envoyer au siège des Comités Départementaux.

➤ **Documents nécessaires**

- Les responsables de clubs doivent être des personnes «**majeures**».
- Liste des compétiteurs de chaque club sur la fiche **d'inscription officielle**.
- Passeport sportif en règle,
- Certificat médical à compter du 1er août 2014,
- Autorisation parentale annuelle pour la saison, sur fiche officielle (**agrafée au passeport sportif**), en dernière page, ou remplie sur le passeport.
- **Passeport obligatoire pour toutes les catégories.**

➤ **Tous les enfants ayant participé aux coupes départementales sont sélectionnés à l'échelon régional. (Ligue)**

➤ **Il n'est pas nécessaire de réinscrire les enfants pour les compétitions de Ligue.**

Commission Enfants

SAISON 2014/2015

1. Par mesure d'hygiène, chaque compétiteur doit avoir obligatoirement son casque personnel.
2. En ce qui concerne la sécurité, le port du protège-dents adapté est obligatoire pour tous les compétiteurs. Ne pas hésiter à prendre conseil auprès de son praticien. Les protège-tibias, protège-pieds et gants sont également obligatoires.
3. La mise en place de coaching sera autorisée cette saison pour toutes les catégories.
4. Les Inter-Régions Pupilles – Benjamins restent une compétition «OPEN» ouverte à tous les licenciés (2 licences); cette compétition permet de sélectionner les médaillés pour les coupes de France.
5. Tous les enfants ayant participé aux compétitions départementales seront qualifiés à l'échelon régional en coupe «Elite». Tous les enfants ayant participé aux compétitions «Elite» seront qualifiés pour la compétition «Honneur», à l'exception des deux finalistes (kata ou kumité).

Attention : Il faut impérativement participer à la coupe «Elite» pour participer à la coupe «Honneur».

6. **Les compétiteurs enfants doivent être munis de leurs protections personnelles, casque (bleu et rouge) compris, à l'exception des plastrons qui sont fournis par le département ou la ligue.**

Rappel règlements

- Respect des horaires de convocation et de contrôle.
- Passeport à jour : 2 années de licences dont celle de l'année en cours, certificat médical ou tampon du médecin à compter du 1^{er} août 2014, autorisation parentale pour la saison 2014/2015. En cas de non conformité, l'accès à la compétition ne sera pas autorisé.
- Les plastrons sont fournis par la ligue.
- Les compétitions départementales sont sélectives pour les compétitions de Ligue, par la participation effective.

Pour toutes précisions supplémentaires, se reporter au règlement fédéral.

AUTORISATION PARENTALE



AUTORISATION PARENTALE 2014/2015

Je soussigné

Père - mère - tuteur (rayer les mentions inutiles)

Demeurant

Téléphone : Domicile Professionnel

N° Sécurité Sociale :

AUTORISE MON ENFANT

NOM.....PRÉNOM.....

A participer aux manifestations de la **Saison 2014-2015** organisées par la F.F.KARATE et ses organismes décentralisés (Ligues et Départements)

J'autorise la prise en charge médicale pour tout incident survenant pendant la manifestation

Fait à : Le :

Signature :

(Faire précéder la signature de la mention manuscrite : «Lu et approuvé»)

Commission d'arbitrage Ligue Rhône-Alpes de karaté

Responsable
de la commission
Zoubir **ARESKI**
Tél. 06 23 53 18 72

**COMITÉ
DÉPARTEMENTAL
DE L'AIN**

Responsable
de l'arbitrage
Philippe **GERVAIS**

**COMITÉ
DÉPARTEMENTAL
DE LA LOIRE**

Responsable
de l'arbitrage
Zoubir **ARESKI**

**COMITÉ
DÉPARTEMENTAL
DU RHÔNE**

Responsable
de l'arbitrage
Gérard **DAHAN**

**COMITÉ
DÉPARTEMENTAL
DE L'ISÈRE**

Responsable
de l'arbitrage
Arezou **NASSERI**

**COMITÉ
DÉPARTEMENTAL
DE LA SAVOIE**

Responsable
de l'arbitrage
Jérôme **OZIOL**

**COMITÉ
DÉPARTEMENTAL
DE LA HAUTE-SAVOIE**

Responsable
de l'arbitrage
Salim **BENELMAADADI**

**COMITÉ
DÉPARTEMENTAL
DRÔME/ARDÈCHE**

Responsable
de l'arbitrage
En cours de nomination

Arbitres Mondiaux :	Mohamed BENDJEDDOU Paco MARTINEZ
Arbitres Internationaux :	Zoubir ARESKI Philippe GERVAIS

Arbitres et juges Nationaux

Djamel ACHACHE	Philippe CORNELOUP	Gamra DUMONT	Mauricette ROIG
Yannis BENALLEGUE	Pierre COTE	Libert FLORES	Ayhan SAYDUT
Salim BENELMAADADI	Jacques COTTART	Djamel HEDEF	Farid SLIMANE
Sami BENELMAADADI	Gérard DAHAN	Laurent LE PAILLEUR	Nicolas STABILI
Mohamed BENZAOU	Fabien DELMAS	Arézou NASSERI	Claude VITTET
Joseph BRACCHI	Denis DEMARINIS	Jérôme PRIAC	Mohamed YAZID
Jean-Marc CORDIER	Bachir DREISSIA	Patrick RICHARD	

Challenge régional des jeunes arbitres

La commission d'arbitrage de La Ligue Rhône-Alpes poursuit son action de promotion pour l'arbitrage auprès des jeunes.

Ce challenge est réservé aux jeunes pratiquants minimes, cadets, juniors de la Ligue Rhône-Alpes.

Ce challenge Régional se déroulera lors de compétitions élites (poussins / pupilles / benjamins) des secteurs Lyonnais (29 et 30 novembre 2014) et Dauphiné Savoie (6 et 7 décembre 2014) (*cf calendrier*).

Les deux premiers en Kumité et en Kata seront sélectionnés pour participer au concours national des jeunes arbitres.



Concours national des jeunes arbitres

Cette année encore, la Fédération Française de karaté et Disciplines Associées a décidé de développer l'action menée en faveur des Jeunes dans l'Arbitrage en organisant cette saison encore le Concours destiné aux Jeunes Arbitres. Après avoir participé aux Compétitions Départementales et Régionales, 2 Candidats (si possible différents pour le KUMITÉ et le KATA) seront sélectionnés dans chacune des Ligues.

Ils participeront au test final qui se déroulera à la Coupe de France Combats Pupilles les 23 et 24 Mai 2015 (PARIS-CARPENTIER) et lors de la Coupe France Kata Pupilles/Benjamins les 30 et 31 Mai 2015.

Les 5 premiers Jeunes Arbitres en Kumité ainsi qu'en Kata seront récompensés par la FFKDA.



LIGUE RHÔNE ALPES KARATE & DISCIPLINES ASSOCIÉES

Les Permanences de la Ligue

Permanences du secrétariat administratif de la Ligue Rhône-Alpes :

Secrétariat : Sylvie **THÉVENET**

- Lundi de 13h00 à 16h30
- Mardi de 13h00 à 16h30
- Mercredi de 8h30 à 12h30 et de 13h30 à 16h30
- Jeudi de 13h00 à 16h30
- Vendredi de 8h30 à 12h30 et de 13h30 à 16h30

Téléphone : 04 72 41 74 76

Email : secretariat.rhonealpes@ffkarate.fr

Président de Ligue : Francisco **MARTINEZ**

Secrétaire Général : Abdel **ACHACHE**

Equipe Technique Régionale

(E.T.R.)

- **Directeur Technique de Ligue** :
Christian **BOUILLARD**
Email : dtl.rhonealpes@ffkarate.fr
Tél. 06 14 59 54 32
- **Responsable de l'arbitrage** :
Zoubir **ARESKI**
Email : arbitragekarate.ra@gmail.com
Tél. 06 23 53 18 72
- **Responsable de l'Ecole de formation** :
Karen **SAINT-PATRICE**
Email : erf.rhonealpes@ffkarate.fr
Tél. 06 84 55 84 25
- **Entraîneur régional** :
Stéphane **GOTHUEY**
Email : gothuey@free.fr
Tél. 06 78 37 75 27
- **Responsable des grades** :
Georges **EYSSARD**
Email : georges.eyssard@wanadoo.fr
Tél. 06 82 17 78 52

Les Départements

- **Président AIN** : Maurice **LÉONELLI**
Email : maurice.leonelli@free.fr
Tél. 06 60 90 06 91
- **DTD AIN** : Christian **BOUILLARD**
Email : dtl.rhonealpes@ffkarate.fr
Tél. 06 14 59 54 32
- **Président DRÔME-ARDÈCHE** : Alain **CONDOR**
Email : alain.condor@yahoo.fr
Tél. 07 60 81 83 69
- **DTD DRÔME-ARDÈCHE** : Ahmed **BAKHITAR**
Email : bakhtar.ahmed@orange.fr
Tél. 06 08 70 35 66
- **Président ISÈRE** : Laurent **LE PAILLEUR**
Email : president@karateisere.fr
Tél. 06 95 91 95 79
- **DTD ISÈRE** : Franck **MENVIEL**
Email : commission.sportive@karateisere.fr
frank.menviel@institutionbayard.fr
Tél. 06 80 45 97 00
- **Président LOIRE** : Bachir **DREISSIA**
Email : karatemontbrison@orange.fr
Tél. 06 71 80 44 27
- **DTD LOIRE** : Romain **LAFITTE**
Email : romainlafitte@yahoo.fr
Tél. 06 13 23 67 76
- **Président RHÔNE** : Patrick **MÉNARD**
Email : famille.menard@aliceadsl.fr
Tél. 06 11 99 11 17
- **DTD RHÔNE** : Philippe **SCHWEITZER**
Email : karateclubv@free.fr
Tél. 06 66 59 29 64
- **Président SAVOIE** : En attente d'élection
Email secrétaire : didier.brailon@orange.fr
Tél. secrétaire : 06 30 07 41 23
- **DTD SAVOIE** : André **JACQUIN**
Email : andre.jacquin@sfr.fr
Tél. 06 03 13 27 73
- **Présidente HAUTE-SAVOIE** : Gamra **DUMONT**
Email : gamra@karatedumont.com
Tél. 06 63 59 81 67
- **DTD HAUTE-SAVOIE** : Serge **BUSCEMI**
Email : serge.buscemi@orange.fr
Tél. 06 61 57 51 39